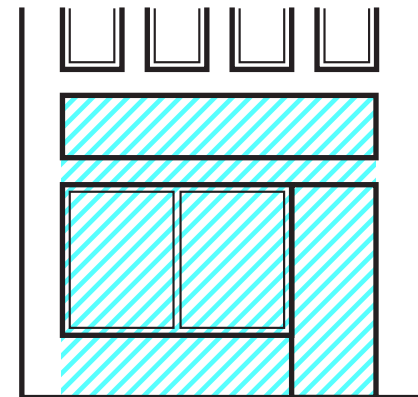


Chcę odmienić wizerunek swojego lokalu.

→ jak zacząć?



1. Upewnij się czy twój lokal spełnia wymogi ustawowe obowiązujące w twoim rejonie miasta.

tutaj odsyłamy do notatki o parku kulturowym i formularzy urzędowych.

Zapoznaj się z artykułami, które przybliżają zasady Parku Kulturowego. [więcej >](#)

2. Spójrz na swoich sąsiadów.

Dobrym pomysłem na uniknięcie chaosu wizualnego w Twoim otoczeniu, jest dobry kontakt z sąsiadami i próba dopasowania się do ich stylu, o ile spełnia on podstawowe normy estetyczne.

Dotyczy to zarówno koloru elewacji (próbujemy uniknąć "łat" - sytuacji, w której każdy lokal w obrębie jednej kamienicy ma inny kolor elewacji), jak i formy i wielkości szyldu.

Twój sąsiad reklamuje się tak, że nie chcesz się do niego dostosowywać? Porozmawiaj z nim - może to on rozważy twoje propozycje.

3. Spójrz na architekturę kamienicy, w której masz lokal.

4. Skontaktuj się z nami.

Nie masz siły ani energii, żeby samemu walczyć o dobry projekt, pozwolenia i dobre wykonanie? Chętnie pomożemy.

[Zobacz jak możesz włączyć się do programu. więcej >](#)

[Zobacz jak zaprojektować z nami witrynę więcej >](#)

