

Zastanawiasz się, czy twoja witryna robi dobre wrażenie?

→ sprawdź!

1. informacja

2. aranżacja

3. elewacja

4. jakość materiałów

1. informacja

Zadaniem witryny jest informować klientów o tym, czego mogą się spodziewać po przekroczeniu progu lokalu. Ma ich zachęcić, aby ten krok učinili. Zacznijmy od kilku problemów, które wiążą się z informacją.



Wyjdź przed swój lokal i przyjrzyj mu się krytycznie – do której grupy należy?

za dużo

- Wiele nośników informacji: szyld, tablice, wyświetlacze...
- Dużo drobnych informacji na zewnątrz (kartki przyklejone na szybie, naklejki wprowadzające zamieszanie).

za mało

- Brak podstawowych informacji o branży czy godzinach otwarcia.
- Brak szyldu płaskiego lub odpowiadającej mu wyklejki na szybie.

chaos

- Niby wszystko jest, ale... informacje są nieczytelne.
- Podane w nieestetyczny sposób z zaburzoną hierarchią treści (np. najmniej ważne informacje są duże, a ważne – drobne lub ukryte).

w sam raz

- Na witrynie są tylko niezbędne informacje, czytelnie i estetycznie zakomponowane od najważniejszych aż do najmniej ważnych.

wypisz kluczowe informacje

Pamiętaj, że witryna jest wizytówką twojej firmy. Umieść na niej nie więcej informacji niż zmieściłoby się na wizytówce. Wybierz najważniejsze z nich.

Nazwa / branża: _____
Asortyment: _____
Godziny otwarcia:
pn-pt: _____ sob: _____ niedz: _____

Zdejmij z szyby / elewacji wszystkie zbędne elementy – czyli te, które wykraczają poza powyższą rozpiskę. Dodaj te, których brakuje.

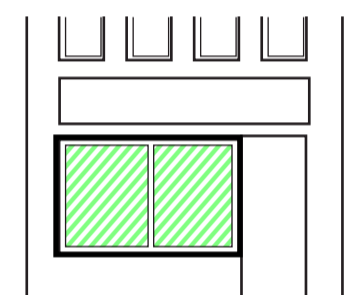
Zaprojektuj z nami nowy wizerunek swojego lokalu.

brawo!
Nieczytelna informacja nie jest Twoim problemem.

→ sprawdź:
2. aranżację witryny,
3. stan elewacji.

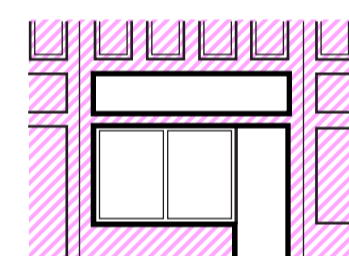
2. aranżacja

Aranżacja okna witrynowego jest tak samo ważna jak szyld. To ona znajduje się na wysokości wzroku przechodnia i może zachęcić go do wejścia i zakupów w Twoim lokalu. Przejdź do artykułu, żeby dowiedzieć się jak robić to dobrze! [więcej >](#)



3. elewacja

Stan elewacji świadczy o tym w jaki sposób właściciel myśli o otoczeniu i czy szanuje przestrzeń wspólną. Warto pokazać klientom, że potrafimy się zaangażować w zmianę przestrzeni publicznej i zadbać o wizerunek ulicy czy budynku. [więcej >](#)



Wyjdź przed lokal i przyjrzyj mu się ponownie: zwróć uwagę na tynk, kolor farby, stan rynny i stolarki okiennej.

W jakim stanie jest Twoja elewacja?

dobrym

- niedawno odnawiana
- malowana

złym

- odpadający tynk
- dawno niemalowana
- odrapana stolarka
- odpadający klinkier

Skontaktuj się ze wspólnotą mieszkaniową / właścicielem budynku, żeby dowiedzieć się, na kiedy planowany jest remont.

Nie będzie remontowana.

Będzie remontowana, ale nie wiadomo kiedy.

Remont niedługo!

Zaprojektuj z nami nowy wizerunek swojego lokalu.

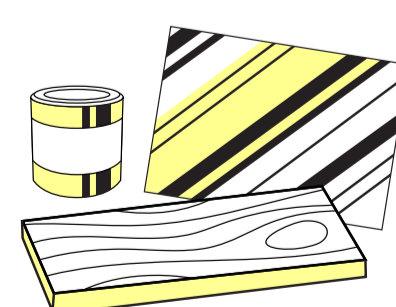
Zapytaj, co możesz zrobić sam – uzyskaj na to zgodę wspólnoty.

Zdecyduj się na szyld, który łatwo można zdemontować w razie remontu. Wyklejkę na szybie również zawsze możesz zrobić.

Odczekaj i maluj na elewacji lub montuj elementy reklamowe już po remoncie.

4. jakość materiałów

Jeśli elementy reklamowe nie naruszają podziałów architektonicznych, współgrają z sąsiadami i są ograniczone do niezbędnego minimum, ale ciągle nie jesteś pewien / pewna, czy twoja witryna buduje pozytywny wizerunek twojej firmy, możesz sprawdzić jeszcze jeden aspekt prezentacji twojego lokalu – jakość materiałów.



Nawet bez wielkiej znajomości zasad projektowania możesz ocenić prostą rzecz – jakość materiałów i wykonania poszczególnych elementów twojej reklamy.

- Czy materiały są szlachetne? Drewno, metal, szkło, ręczne malowanie – to nigdy nie wychodzi z mody i zazwyczaj prezentuje się elegancko.
- Co dawno jest już *pasé*? Szyldy kasetonowe, które zastępują sporą część elewacji, szybko się brudzą i są „ciężkie” w odbiorze. Wyklejki zastępujące znaczną część szyby, które ograniczają spojrzenie do wnętrza i ilość światła dziennego wpadającego do lokalu. Plakaty i kartki informacyjne zawieszane na szybie.



Dobry Widok we Wrocławiu
tel. 516 283 318
dobrywidok@dompokoju.org



dompokoju

Ministerstwo
Kultury
i Dziedzictwa
Narodowego



Dofinansowano ze środków
Narodowego Centrum Kultury
w ramach programu
„Kultura w sieci”